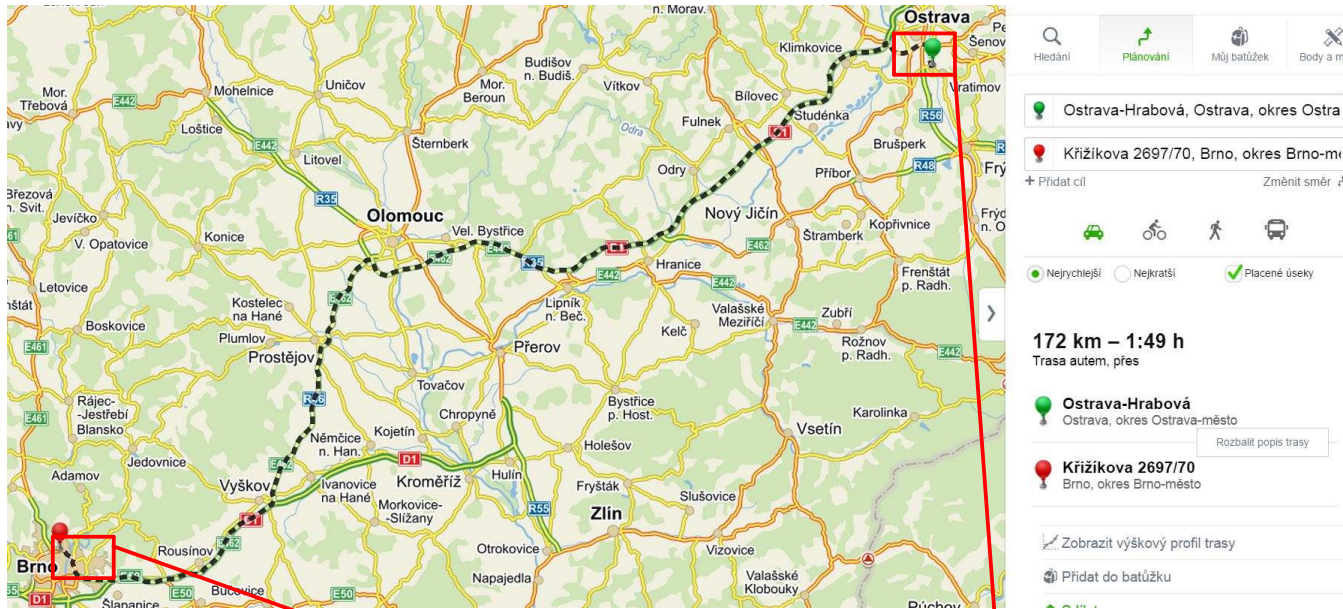


P2.2 - ŠIRŠÍ SITUACE DOPRAVNÍCH VZTAHŮ PRO TRASU 1 A 2

CELKOVÁ TRASA Č. 1

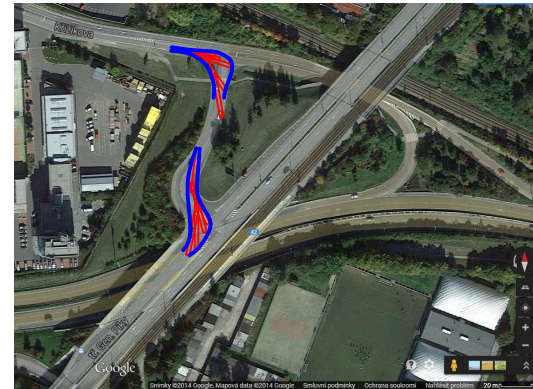


ČÁST TRASY 1A (BZ 1.1-1.4)

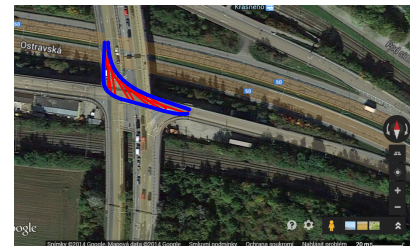


ZÁJMOVÉ BODY TRASY 1 S POPISEM

BZ1.1 a BZ1.2 ODBOČENÍ VIZ OBALOVÉ KŘIVKY



BZ1.5 ODBOČENÍ VIZ OBALOVÉ KŘIVKY

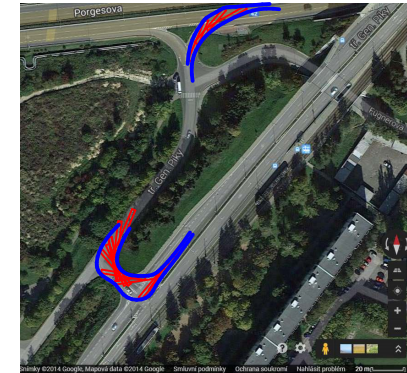


ČÁST TRASY 1B (BZ 1.6 a 1.7)

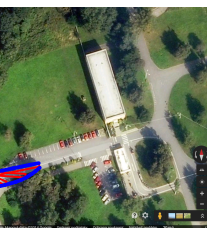


BZ1.7

BZ1.3 a BZ1.4 ODBOČENÍ VIZ OBALOVÉ KŘIVKY



BZ1.7 ODBOČENÍ VIZ OBALOVÉ KŘIVKY



2. DOPRAVNÍ TRASA PRO DOVOZ SYSTÉMOVÉHO BEDNĚNÍ DOKA

Systémové bednění bude zapůjčeno z nejbližší možné půjčovny systémového bednění. Konkrétně firmy Doka. Bednění firmy Peri jsem zamítl z důvodu dopravy. V Ostravě se nachází pouze projekční kancelář (sklad je v Přerově)



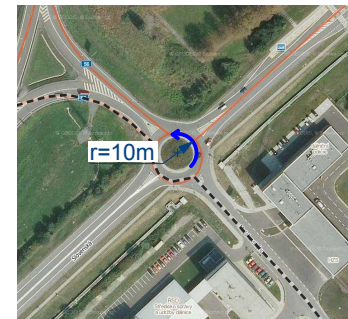
BZ2.1

BZ2.2

BZ2.3

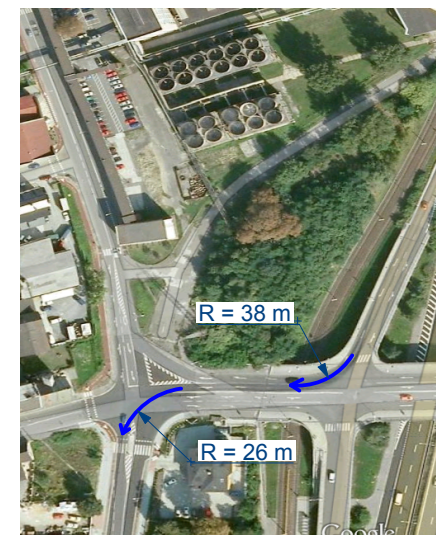
ZÁJMOVÉ BODY TRASY 2 S POPISEM

BZ2.1 KRUHOVÝ OBJEZD r=10m VNITŘNÍ



BZ2.2 ODBOČENÍ VPRAVO r = 38 m

BZ2.3 ODBOČENÍ VLEVO r = 26 m



DOPRAVNÍ TRASY ZÁSOBOVÁNÍ STAVBY

1. Doprava mostových jeřábů - Brno Královo-Pole (z Královopolské strojírny)
2. Sklad bednění DOKA - Ostrava Přívaz
3. Stavebniny Velman Ostrava-Vraňov - Trasa neobsahuje zájmové body
4. Feron a.s. dodávka typických ocelových konstrukcí - IPE, HEB atd.
5. Dodávka atypických ocelových konstrukcí - vazníky, sloupy, JD, konzoly JD atd.
6. Betonárna Českomoravský beton - dovoz transport-betonu

Ústav technologie, mechanizace a řízení staveb		VYSOKÉ UČENÍ TECHNICKÉ V BRNĚ	
DIPLOMOVÁ PRÁCE		FAST	
Název DP:		VYBRANÉ ČÁSTI STP - LOGISTICKÉ CENTRUM HEMAT	
Název výkresu:		Datum:	
P2.2 - ŠIRŠÍ SITUACE DOPRAVNÍCH VZTAHŮ PRO TRASU 1 A 2		9/2014	
Vpracoval: Bc. Ondřej Valouch		Měřítko:	Formát:
Vedoucí DP: Ing. DAVID ČECH		-	2x A4
		Č. přílohy:	P2.2